



moduWERK 5.0 | Türblatt Prägefurnier Sisal Ebenholz Maro, quer

---

## Gestaltungsfreiheit leicht gemacht.

Nichts ist schöner als ein großer, offener Raum mit viel Platz für kreative Einrichtungsideen. Großzügigkeit ja, aber immer mit der Option Räume nach Bedarf zu trennen.

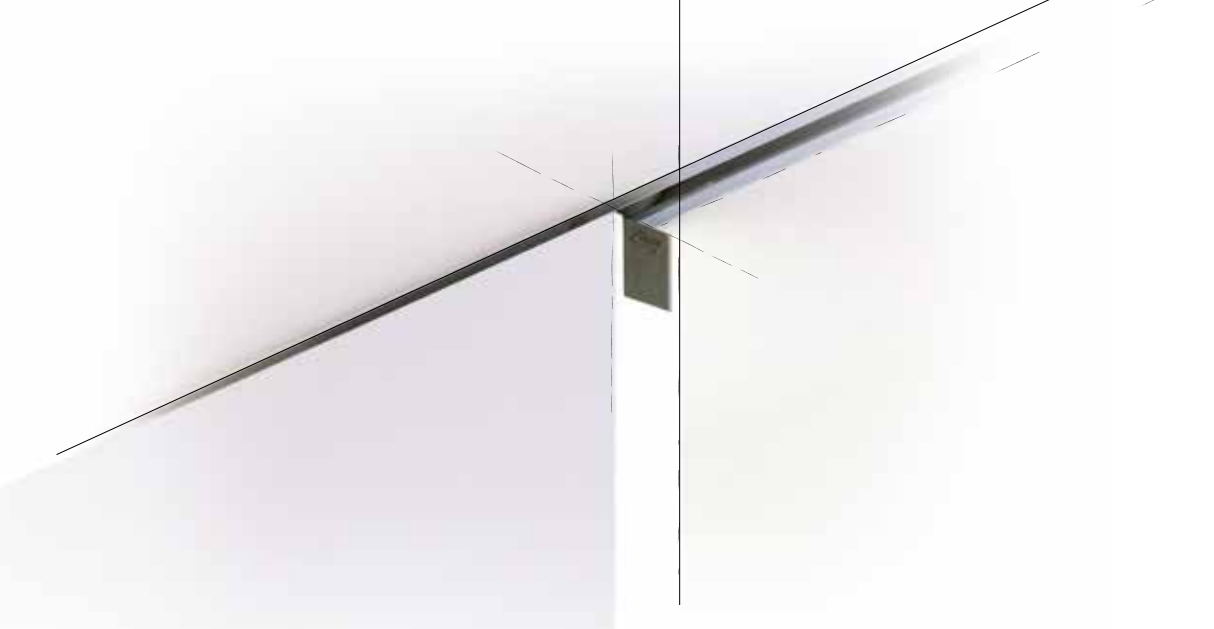
Die Schiebetür modulWERK 5.0 macht es ganz leicht möglich. Und das im wahrsten Sinne des Wortes. Denn egal ob vor der Wand, in der Wand oder gar deckenbündig – diese Schiebetürlösung kennt keine Grenzen. Die gesamte Technik verbirgt sich – unsichtbar – im Türblatt. Somit sehen Sie nur das, was Sie wollen.

modul  
WERK 5.0

---

- 1 Türblatt**  
Das 40 mm starke Türblatt ist immer mit einer Röhrenspanplatteneinlage ausgestattet. Die Technik wird verdeckt liegend im Türblatt eingelassen.
- 2 Laufschiene**  
Die Laufschiene ist nur 34 x 40 mm (B x H), und somit auch in Abhangdecken zu integrieren. Auch im montierten Zustand kann das Türblatt zweidimensional justiert werden. Die Aluminiumschiene wird im Edelstahllook geliefert.
- 3 Griffmuschel oder Stoßgriff**  
Wählen Sie zwischen einem Stoßgriff oder der flächenbündig eingelassenen Griffmuschel von FSB Typ 42 4251 in Edelstahl.





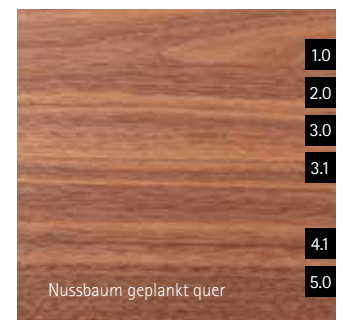
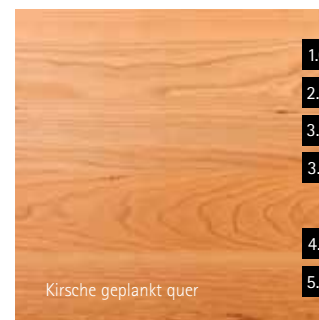
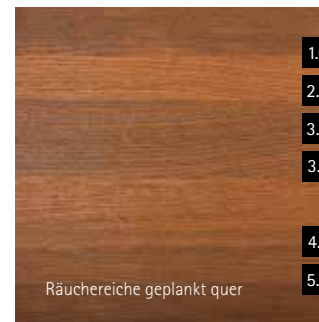
modulWERK 5.0 | Türblatt Prägefurnier Sisal Eiche grau mit Griffmuschel TYP 42 4251 Edelstahl

# Oberflächen

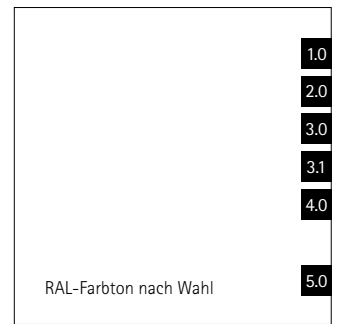
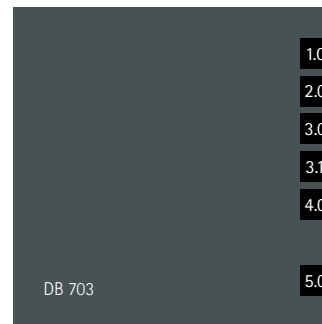
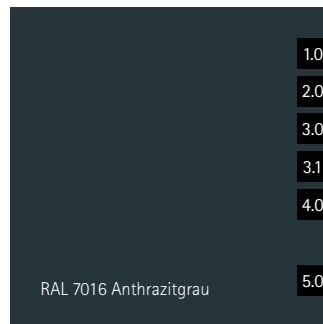
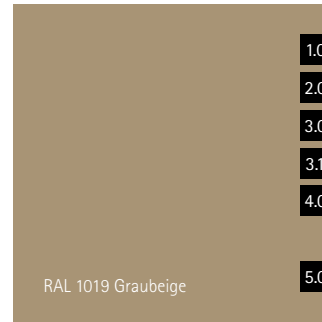
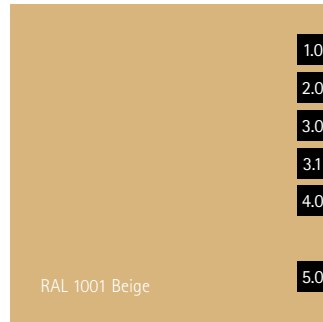
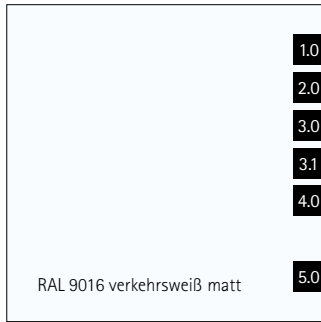
---

## Echtholz furnier, geplankt

Geplantes Durcheinander – mit allen Facetten der Natur, dafür stehen geplankte Furniere. Die Natürlichkeit und Wärme von echtem Holz ist bei jedem Furnier einzigartig. Geplankte Flächen erzeugen zudem durch Ihren Mix aus verschiedenen Stammteilen wieder eine Harmonie, und besitzen somit eine höhere Authentizität als klassische Furniere. Durch die Vielzahl von Einzelfurnieren verlangt das Auge nach mehr natürlicher Schönheit, zudem erleichtert das lebhaftere Erscheinungsbild die harmonische Kombination mehrerer Türen in einer Gesamtansicht. Echter geht nicht!



Die Nummerierung in den schwarzen Boxen gibt an, welche Türserien in der jeweiligen Oberfläche erhältlich sind.



## Lackoberfläche

Mindestens 3 Lackiervorgänge – umweltschonend verarbeitet – dafür steht die bewährte Lackoberfläche von vitaDOOR. Beim ersten Arbeitsgang wird die Tür grundiert und bildet damit den Haftgrund für weitere Lackierungen. Hochmoderne Spritzroboter leisten den nächsten Arbeitsgang und erreichen somit eine geschlossene Lackfläche auf der Tür.

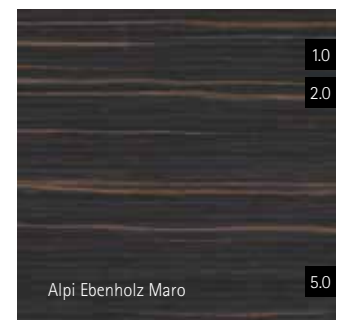
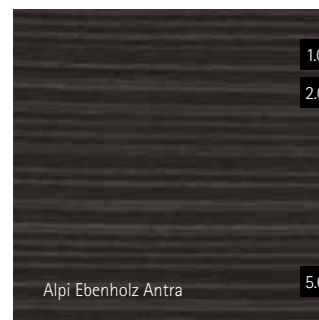
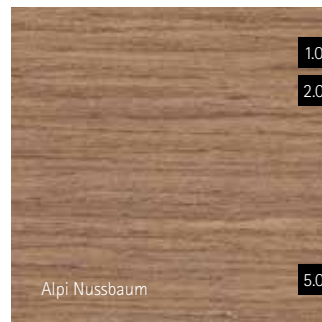
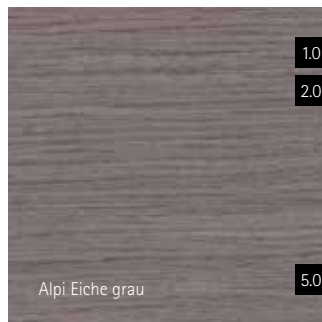
Erst durch die Endlackierung wird der hohe Qualitätsanspruch erreicht, welcher sprichwörtlich als „ringfest“ beschrieben wird. Als bisher einziger Hersteller in Deutschland wird jede Lackoberfläche in einem Lichttunnel visuell auf alle Qualitätseigenschaften geprüft. Dieses Verfahren stammt aus der Automobilindustrie, und hat sich für vitaDOOR seit einigen Jahren bewährt.

# Oberflächen

---

## Alpi Furniere Finline

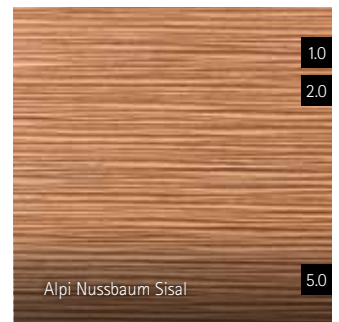
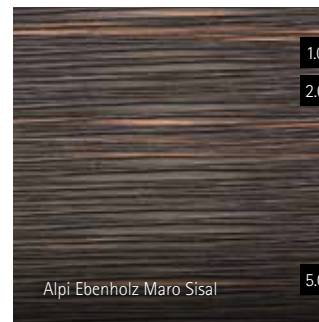
Furnier aus Furnier – ist sicherlich die beste Beschreibung für Alpi Furniere. Sogenannte Messerfurniere aus nachwachsendem Plantagenholz wie Pappel, Linde und Ayous werden aufeinander geschichtet und wieder zu einem Massivholzblock verleimt. Bei dem Schichtaufbau können nun unterschiedlich eingefärbte Furniere aufgelegt werden, und bestimmen damit die spätere Optik des Alpi Furnier. Der Gestaltung sind dabei keine Grenzen gesetzt. So können auch optisch exotische Hölzer erzeugt werden und das garantiert in gleichbleibender Qualität mit einheitlichem Farb- und Strukturverlauf.





## Prägefurnier

Einprägend – für jeden der diese Oberfläche fühlt. Mit allen Eigenschaften der ALPI- Furniere, stellen sich Prägefurniere erst richtig in den Vordergrund. Bei diesem besonderen Verfahren werden mehrere Furniere aufeinander gelegt, und mit extremem Druck in eine Trägerplatte verpresst. Somit entsteht diese außergewöhnliche Haptik und 3 Dimensionalität. Die Türblattkanten werden für einen sauberen Ansatz nicht mit Prägefurnier gefertigt.





# Leichtigkeit zum Schieben.



## Türblatt

<b>Stärke</b>	40 mm
<b>Rahmen</b>	Lack = 3 seitig MDF, doppelter Riegel oben / Furnier = 4 seitig Fichte Massivholz, doppelter Riegel oben
<b>Absperrung</b>	3,2 mm Dünnspon / 3,5 HDF
<b>Falz</b>	stumpf
<b>Bänder / Oberfläche</b>	ohne
<b>Einlage</b>	Röhrenspanplatteneinlage RSP
<b>Schloß</b>	ohne
<b>Oberfläche Furnier</b>	quer, Kanten längs (Lack naturplus)
<b>Oberfläche lackiert</b>	mehrschichtiger Lackaufbau
<b>Verpackung</b>	kartonverpackt
<b>Griffmuschel / Fräsung</b>	ohne Fräsung
<b>Türblattkante</b>	leicht gefast

# Maßtabelle

Bemaßung*	Kürzel	Breite				Höhe						
		645 mm	770 mm	895 mm	1020 mm	2005 mm	2130 mm	2255 mm	2380 mm	2505 mm	2630 mm	2755 mm
Nennmaß	NM	645 mm	770 mm	895 mm	1020 mm	2005 mm	2130 mm	2255 mm	2380 mm	2505 mm	2630 mm	2755 mm
Rohbaumaß	RBM	635	760	885	1010	2010	2135	2260	2385	2510	2635	2760
Türblattmaß	TBM	645	770	895	1020	2005	2130	2255	2380	2505	2630	2755
lichte Wandöffnung (Sturzmontage)	IWÖ	605	730	855	980	1995	2120	2245	2370	2495	2620	2745

\*empfohlen

